

# BrazilFW 免費路由器安裝說明

狼主的網路實驗室 惠志堅 05/11/23

<http://netlab.kh.edu.tw>



簡介：

免費「軟體路由器」BrazilFW

Linux 核心，GPL 授權，開放原始碼

硬體最低需求：486 以上，12MB RAM，兩片網卡，軟碟機一台

硬體建議配備：P-200 以上，32MB 以上 RAM，兩片網卡，軟碟機一台 或 硬碟機一台 或 CF to IDE 電子硬碟

內建功能：NAT，DHCP，Firewall (iptables)，QoS

外掛功能：需安裝外掛程式才有的功能，TinyPorxy(經量級 proxy)，Cron (排程)，DDNS (動態 DNS)....etc

路由效率：依硬體性能而定，CPU 愈快，效率愈高，媲美一台幾萬元的硬體路由器。

支援語言：簡體中文，English，繁體中文 (需修改繁體語系檔)

相關鏈結：

[巴西 BrazilFW 組織，官方網站](#)

[下載 2.26 版 \(原始官方版\)，Windows 下的開機磁片製造軟體 \(含硬碟安裝程式, 選擇 2.26.0 \(Last Stable Release\) --> brazilfw-2.26.0-windows.zip \)](#)

## [2.26 版中文化](#)

前身: Coyote Linux (北美小銀狼)

美商 Coyote Linux，是一家專門生產專業路由器的產商

Floppy Firewall (磁片版，軟體防火牆路由器)

為其公司下的一項計畫，提供免費產品

此計畫官方於 2.24 版之後終止

後續版本開發，委交給巴西 BrazilFW 民間組織接手

一樣是 GPL 授權，任何人可以免費使用，以及開放/修改原始碼

## BrazilFW 免費路由器安裝說明

巴西版的主程式，可以做出兩片開機片

第一片是 BrazilFW 開機片

第二片是用於「Install HD」安裝到硬碟時，要使用的工具磁片(選擇性)

-----  
以下進入圖解教學：

準備工作：

舊電腦 1 台



網路卡 2 片



軟碟機 1 台

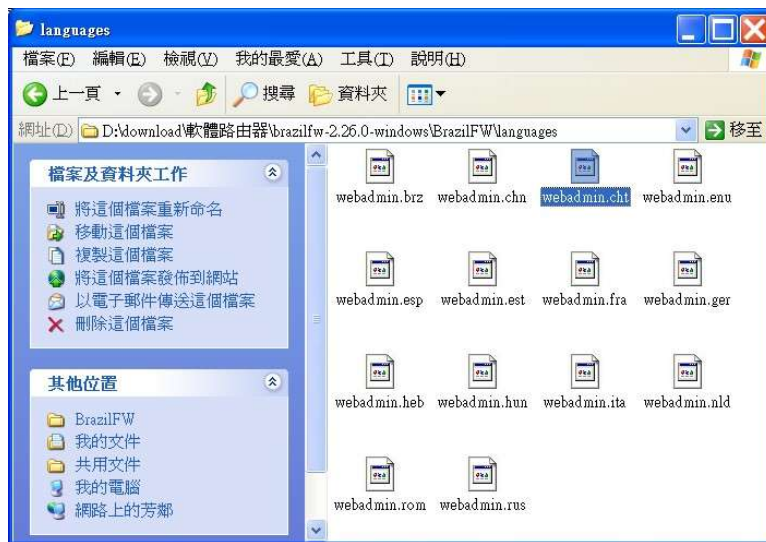


CF 卡(4MB 以上)+CF 轉 IDE 卡 1 張或硬碟一  
顆



### BrazilFW 需由磁碟片開機執行

首先，下載 windows 下的路由器開機磁片製作軟體 以及 2.26 版中文化檔案  
解壓縮後，先將 webadmin(2.26).zip 內的 webadmin.cht，解開到 BrazilFW 中的  
languages 資料匣內



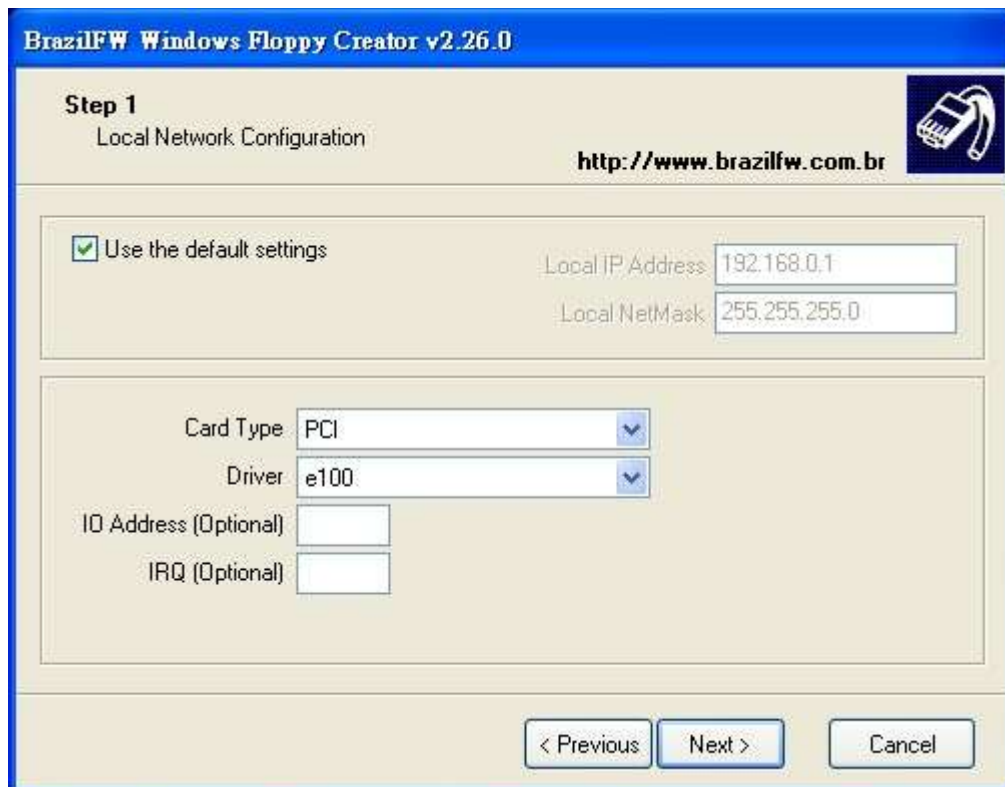
### STEP.0

選擇 [NEXT]即可



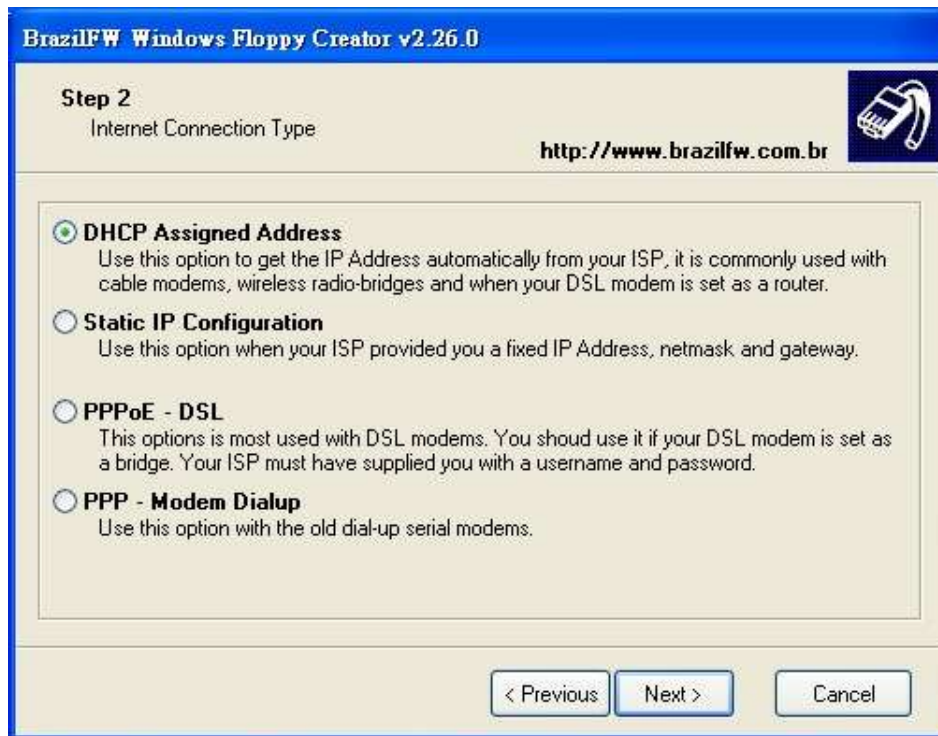
### STEP.1

設定內部網域, 網卡驅動程式要選對

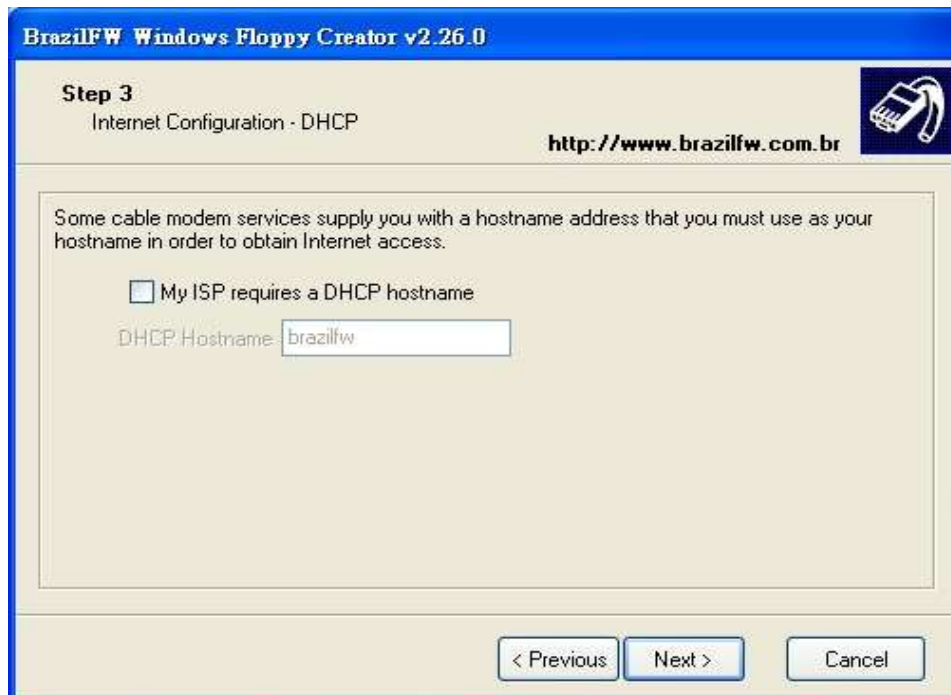


### STEP.2

預設接受外部(WAN)的 DHCP , 如果要固定 IP , 選第二項(Static IP Configuration)



### STEP.3



#### STEP.4

設定外部網域(WAN)網路卡

**BrazilFW Windows Floppy Creator v2.26.0**

**Step 4**  
Internet NIC Configuration

<http://www.brazilfw.com.br>

Card Type: PCI

Driver: tulip

IO Address (Optional):

IRQ (Optional):

< Previous    Next >    Cancel

#### STEP.5

設定 DMZ(非軍事區),可插第三片網卡

**BrazilFW Windows Floppy Creator v2.26.0**

**Step 5**  
DMZ Network Configuration

<http://www.brazilfw.com.br>

Enable DMZ Network

DMZ IP Address: 192.168.2.1

DMZ NetMask: 255.255.255.0

Card Type: PCI

Driver:

IO Address (Optional):

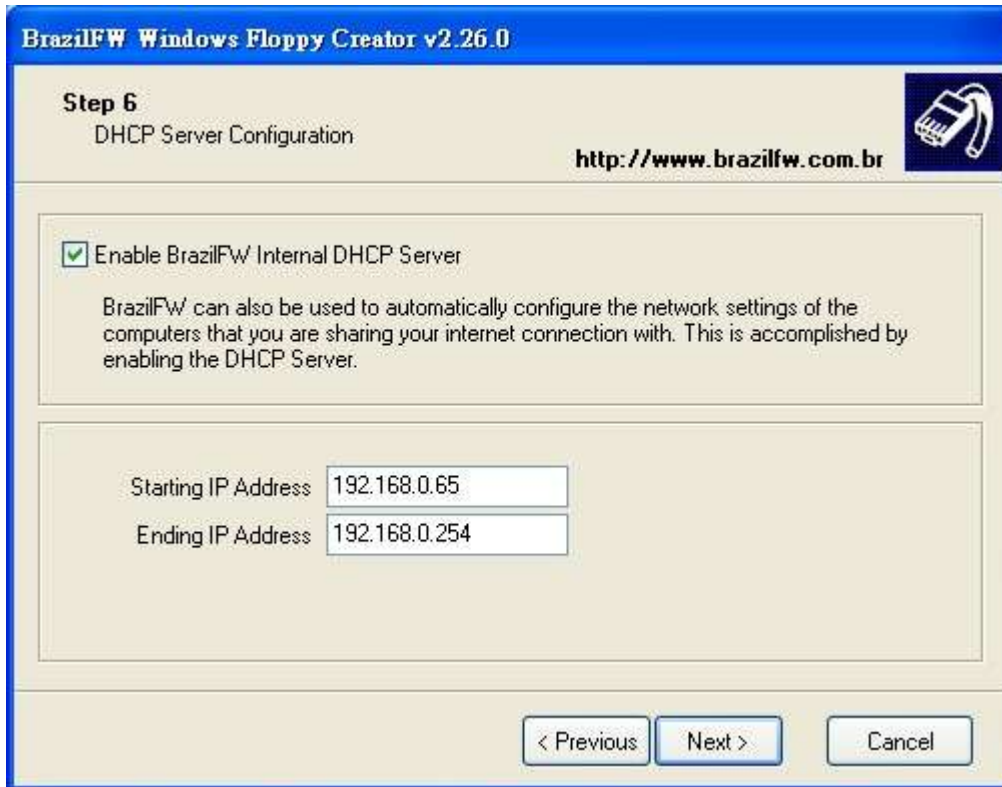
IRQ (Optional):

< Previous    Next >    Cancel



## STEP.6

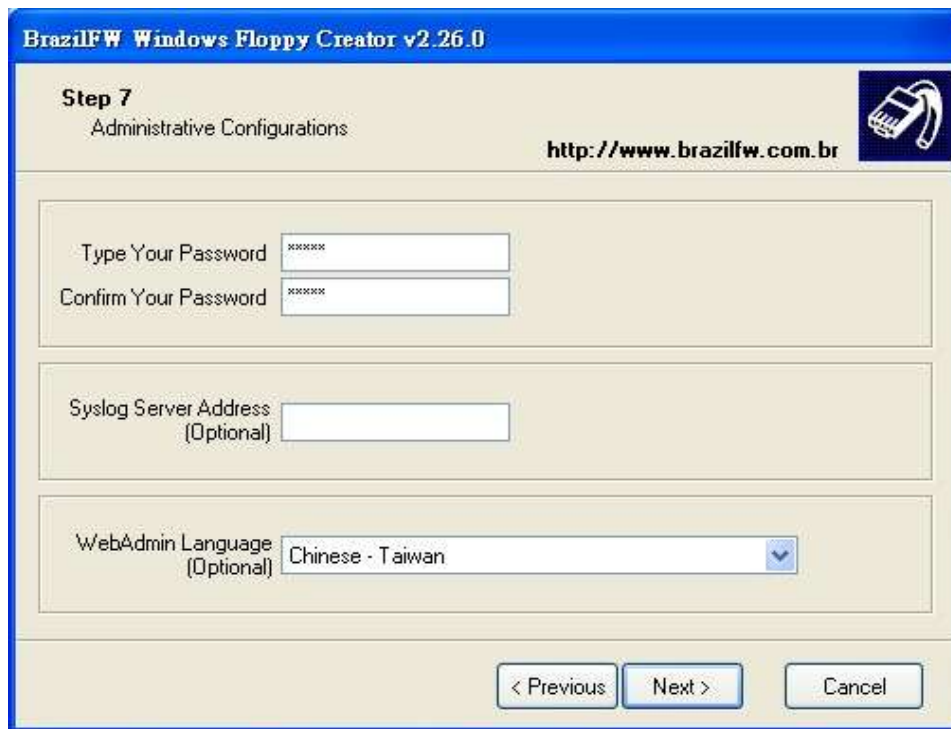
啓動 LAN 的 DHCP 功能



The screenshot shows a dialog box titled "BrazilFW Windows Floppy Creator v2.26.0". The main heading is "Step 6 DHCP Server Configuration". In the top right corner, there is a URL "http://www.brazilfw.com.br" and a network icon. The dialog contains a checked checkbox labeled "Enable BrazilFW Internal DHCP Server". Below this, a text box explains: "BrazilFW can also be used to automatically configure the network settings of the computers that you are sharing your internet connection with. This is accomplished by enabling the DHCP Server." At the bottom, there are two input fields: "Starting IP Address" with the value "192.168.0.65" and "Ending IP Address" with the value "192.168.0.254". At the very bottom, there are three buttons: "< Previous", "Next >", and "Cancel".

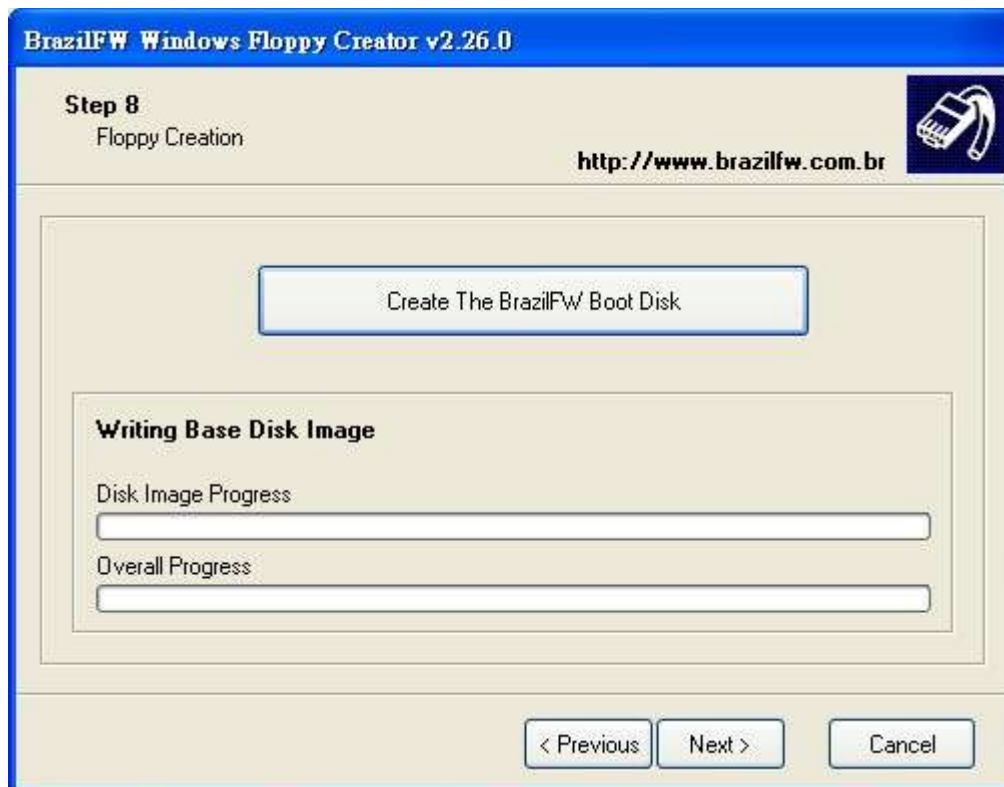
## STEP.7

設定密碼，下方語言選項要選擇：Chinese-Taiwan



STEP.8

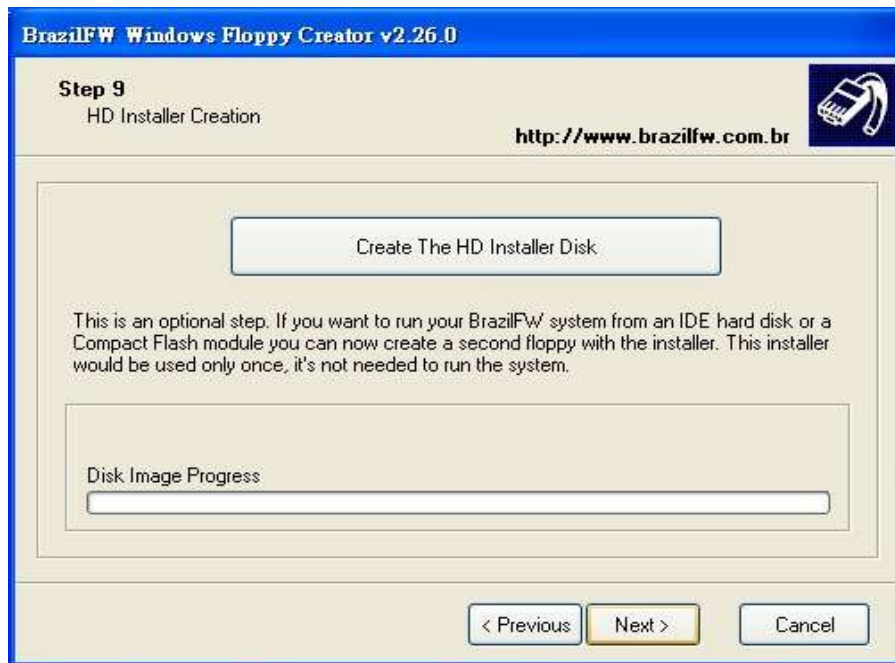
放入空白磁片, 按 『Create The BrazilFW Boot Disk』 產生 BrazilFW 開機片



STEP.9

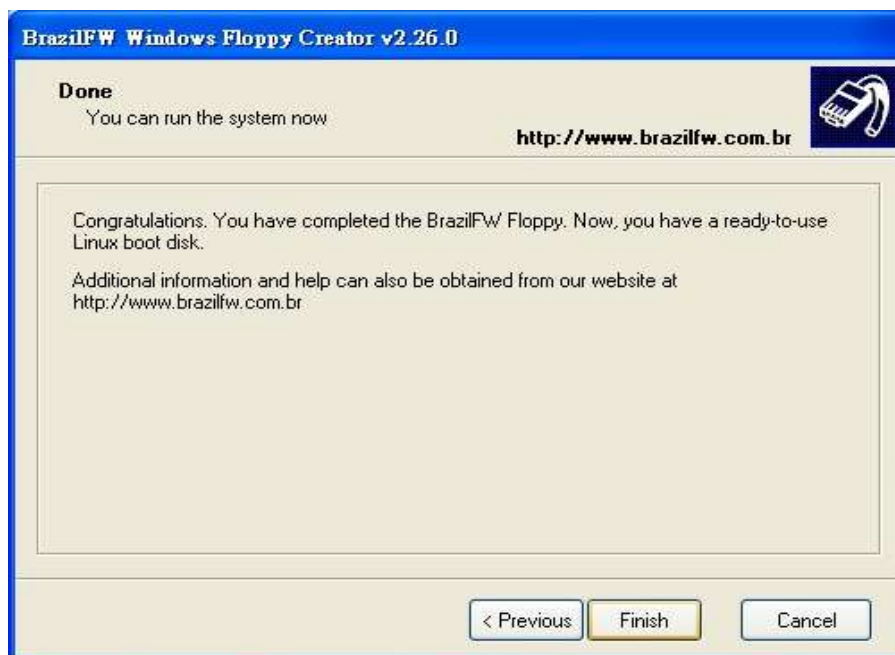


放入第二張空白磁片, 按 『Create The HD Installer Disk』 產生硬碟安裝片



## STEP.9

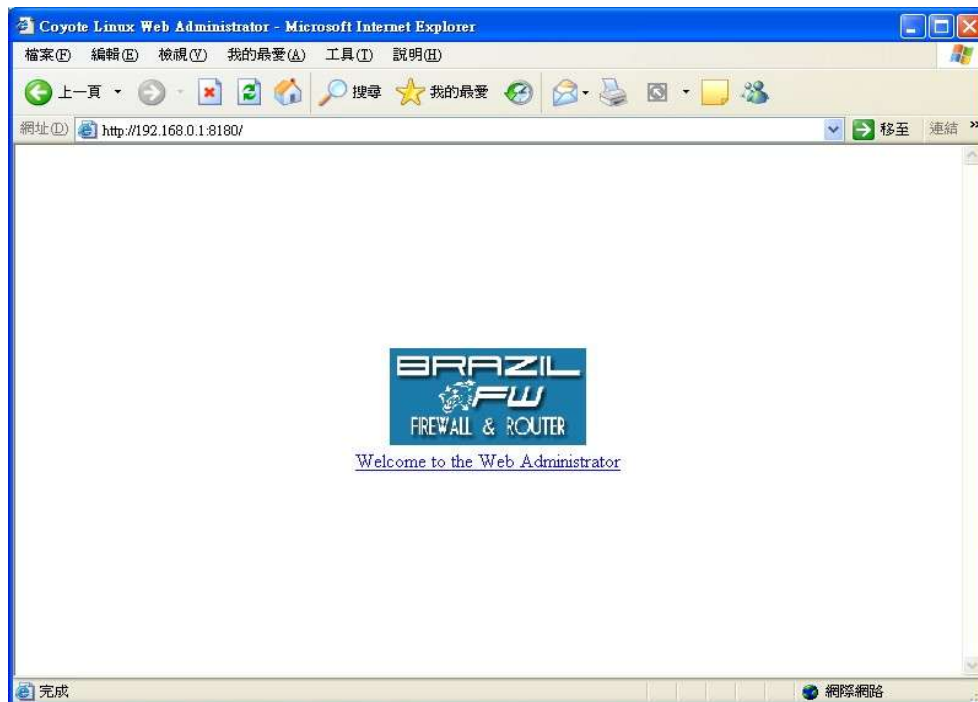
安裝完成!!



## 管理介面預覽：

### STEP.1

網址列打：http://路由器的 IP:8180



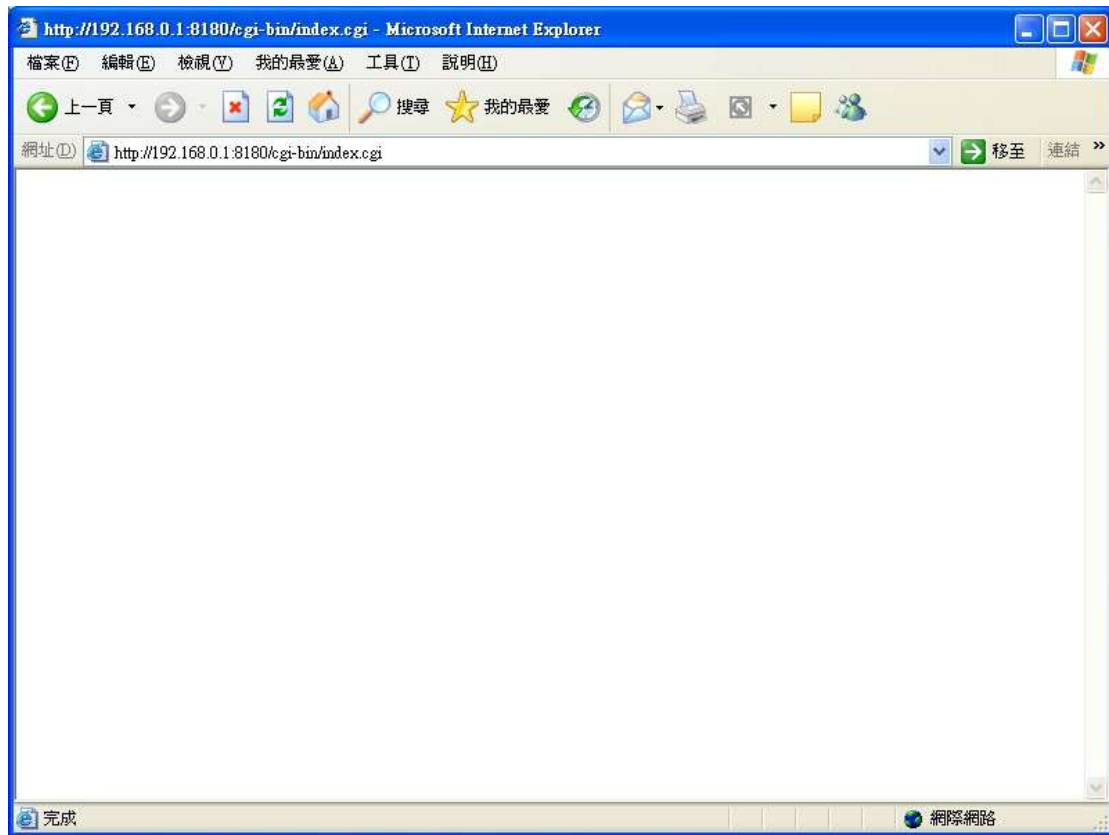
### STEP.2

輸入帳號密碼



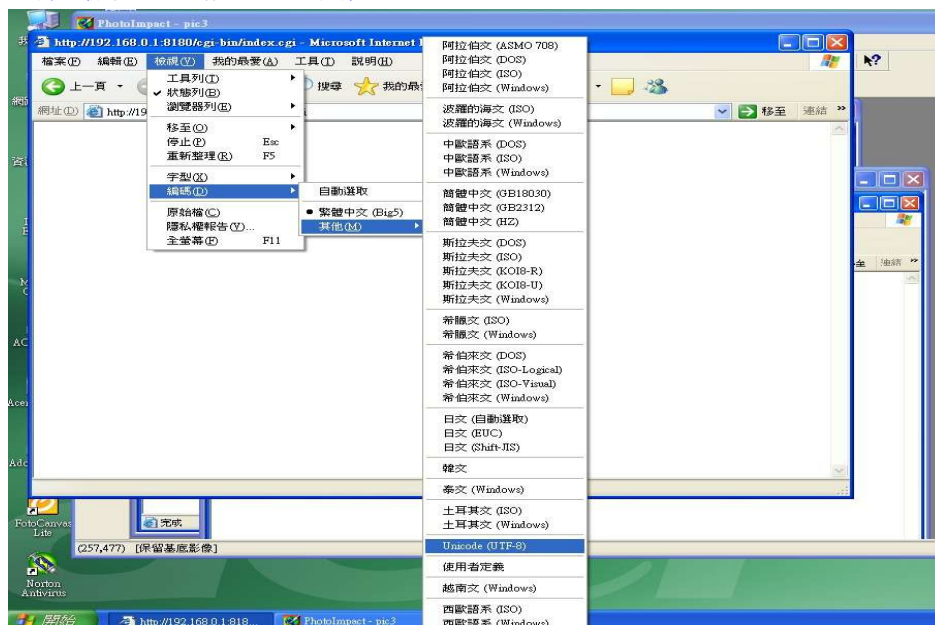
### STEP.3

出現空白頁



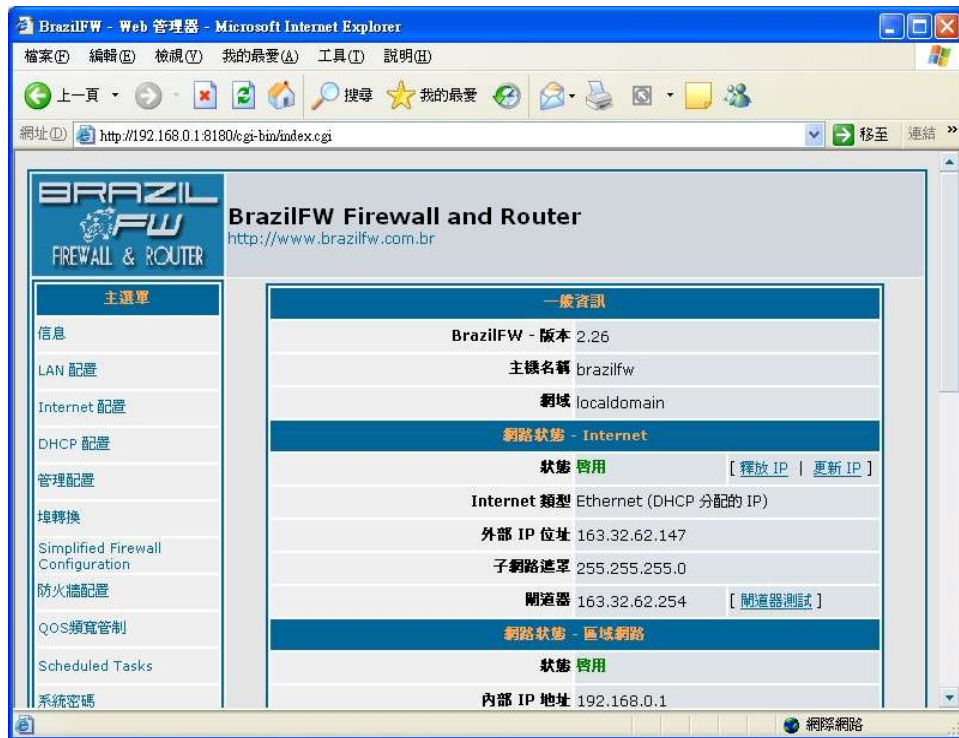
### STEP.4

選擇：檢視==>編碼==>其他==>UTF-8



STEP.5

即可正常顯示



- END -

圖解教學完畢

## 附錄 1:如何將磁片做到 CF 卡(或硬碟)中呢?

還記得我們做的第二張 BrazilFW 磁片吧

準備好所需的兩張磁片：

BrazilFW 開機磁片

BrazilFW install HD 工具磁片

先確定用磁片可以正常運作

0.插入 BrazilFW install HD 工具磁片，開機

接著畫面會出現引導對話，是英文的

但單字不深，應該都可以看的懂

對話依序為：

1.準備好了嗎？ (y/n) ~y

2.確定要把 BrazilFW 裝到硬碟？ (y/n) ~y

3.請輸入第一分割區的容量大小？~直接按 enter 即可

4.是否要分割第二磁區？ (y/n) ~不用白不用， y

5.請輸入第二分割區容量大？~直接按 enter 即可，取最大值

6.提示：現在必須換插 BrazilFW 開機片~換磁片，按 enter 繼續

7.提示：現在可以拿出磁碟片~拿出來，按 enter

8.確定真的要刷硬碟嗎，資料會全部洗掉？ (y/n) ~當然 y

9.是否要安裝 HDPRM？ (y/n)

~此程式會在開機後一分鐘後自動關閉硬碟電源，節省電費，建議安裝 y

10.是否要安裝 IPTRAF？ (y/n)

~此程式為 Linux 文字模式下的封包監控軟體，非常好用，建議安裝 y

IPTRAF 是 Linux 常用的軟體，相關使用說明，可查閱 google

11.是否要安裝 FTP Client？ (y/n)

~裝了後才會有指令 ftp 可以用，才能下載東西，建議安裝 y

12 提示：安裝已經完成，按 enter 後重開機.....

大功告成！

BrazilFW 用硬碟(電子硬碟)開機，只要 10 秒鐘不到，爽度大增

## 常見問題集

Q：這是什麼呢？

A：這就是我們要進行的免費路由器儲存媒體：CF 轉 IDE 卡，只要加上一塊 4MB 以上的 CF 卡即可。



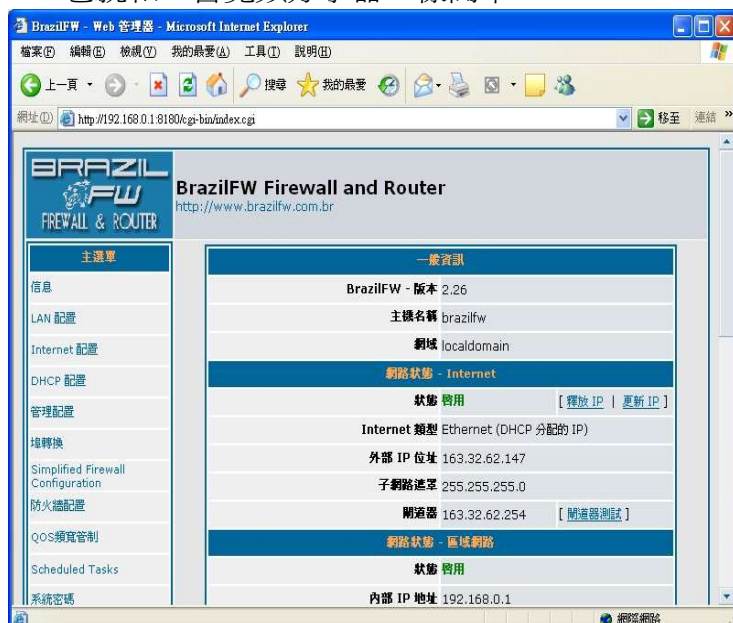
Q：這可以做什麼呢？

A：它是一台路由器、NAT、頻寬管理器…(詳如下圖)

- Web 管理介面 · DHCP 伺服器 · VPN 伺服器 · NAT 功能
- 支援 SSH · 支援 ISDN · 伺服器日誌管理 · 網路流量分析
- PROXY 伺服器 · IDS 伺服器 · 虛擬伺服器 · 入侵偵測
- 支援多網卡 · 上下行流量管制 · 版本更新機制 · 可外掛好用插件

Q：管理簡單嗎？

A：它就和一台寬頻分享器一樣簡單。





Q：有繁體中文嗎？

A：狼主已經完成最新版(2.26)中文化了。[2.26 版中文化](#)

Q：安裝容易嗎？

A：十分鐘完成。

Q：需求硬體如何？

A：用你的舊電腦即可。

CPU: PI, PII 或 K6 即可

RAM: 16Mb 以上

VGA: 均可

網卡: 任易兩張可支援的網卡

軟碟機: 一台

硬碟機: 不用

CF 卡: 4M 以上

Q：效能如何？

A：依電腦等級,越高越好。

Q：相關文件在哪？

A：【[圖解教學](#)】[免費路由器 Coyote \(北美小銀狼\)](#)

<http://www.pczone.com.tw/vbb3/showthread.php?t=138801>。

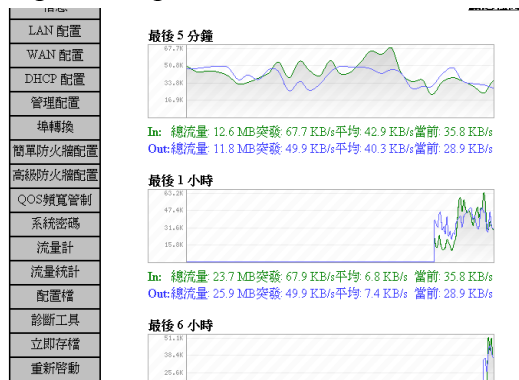
[2.26 版中文化](#)

[http://netlab.kh.edu.tw/download/coyote/webadmin\(2.26\).zip](http://netlab.kh.edu.tw/download/coyote/webadmin(2.26).zip)

Q：還能擴充功能嗎？

A：能擴充 mrtg、阻擋 p2p(請參閱

<http://www.pczone.com.tw/vbb3/showthread.php?t=138801>)。



Q: **BrazilFW 的 DHCP 如何支援多片網卡？ 2005/11/21 ( 賴啓智)**

---

我有安裝 D-Link DFE-580 (4 port)網卡。也全部正常啓動爲 eth0 ~eth3。

但 coyote 的 DHCP 內定爲支援 eth0。

請問各位先進：如何設定讓 DHCP 支援 eth0, eth2,eth3 三片網卡。

eth0 : 192.168.1.1 (dhcp: 192.168.1.65 192.168.1.254)

eth1 : 211.20.X.X (Internet)

eth2 : 192.168.2.1 (dhcp: 192.168.2.65 192.168.2.254)

eth3 : 192.168.3.1 (dhcp: 192.168.3.65 192.168.3.254)

我修改 /etc/rc.d/rc.dnsmasq 及/etc/coyote/coyote.conf，然後啓動 rc.dnsmasq，便可讓 eth3 有 DHCP 功能，但 eth0 的 DHCP 便會喪失。該如何做才能讓 eth0, eth2, eth3 三片網卡同時支援 DHCP。

我查出 DHCP 用的模組是 udhcp，這 module 的 doc 很小，有那位先進知道這 module 如何使用？

A: **Re: BrazilFW 的 DHCP 如何支援多片網卡？ 2005/11/22 (賴啓智)**

---

回應 找到方法了：

產生一個檔案：/etc/dnsmasq.conf.template 內容如下

```
dhcp-range=192.168.2.65,192.168.2.250,12h
```

```
dhcp-range=192.168.3.65,192.168.3.250,12h
```

再修改 /etc/rc.d/rc.dnsmasq 中

```
[ -e "/etc/dnsmasq.conf.template" ] && cat /etc/dnsmasq.conf.template >> /
```

```
etc/dnsmasq.conf.template
```

```
爲 [ -e "/etc/dnsmasq.conf.template" ] && cat /etc/dnsmasq.conf.template >> /
```

```
etc/dnsmasq.conf
```

再重新啓動 /etc/rc.d/rc.dnsmasq 即可

這樣我的 eth2 ~ eth3 也能 DHCP 了。

我預計要接 2 片 DFE-580，共 8 個 port (即 eth0 ~ eth7)

便可接 7 間電腦教室，這樣每間電腦教室的 ip 分享器就可拿掉了，只是不知效能如何？